



CHAMBRES D'HÔTES - LE MOULIN DE TAINGY - LES HAUTS DE FORTERRE

LE MOULIN DE TAINGY

Chambres d'hôtes aux Hauts De Forterre pour 2
personnes.

<https://lemoulindetaingy.fr>



Le Moulin de Taingy

☎ 03 86 41 55 66

☎ 06 35 97 77 49

A Le Moulin de Taingy : 3, rue d'Arcy
TAINGY 89560 LES HAUTS DE FORTERRE





Le Moulin de Taingy

 La Chambre

Idéalement située entre le Chantier médiéval de Guédelon et Vézelay, Auxerre et Clamecy, la chambre peut accueillir 2 personnes. Cette chambre est indépendante, en rez de chaussée et très calme. La propriétaire saura vous conseiller pour visiter châteaux, villages et vignobles.



Infos sur l'établissement



Communs

A proximité propriétaire
Habitation indépendante

Entrée indépendante
Jardin commun



Activités



Réseaux



Stationnement

Parking

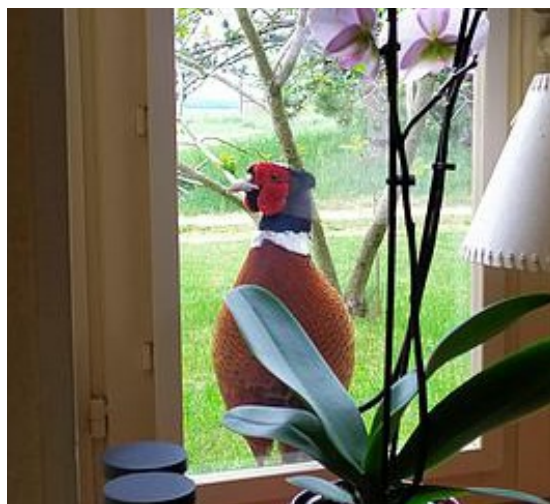


Services

Nettoyage / ménage
draps et serviettes de bain fournis



Extérieurs





La Chambre



Chambre



2

personnes
(Maxi: 3 pers.)



1

chambre



23

m2

Cette chambre peut accueillir 2 pers (2 lits jumeaux de 90 cm) , indépendante, en rez de chaussée et très calme. Elle est accessible aux personnes à mobilité réduite ; Située à 10 m de la maison du propriétaire ; terrasse avec vue sur la campagne ; lit bébé possible.

Le petit déjeuner est servi dans la véranda ou près de la cheminée .

Chambres

Chambre(s): 1

dont PMR ⓘ: 1

dont Suite: 1

Lit(s): 2

dont lit(s) 1 pers.: 2

dont lit(s) 2 pers.: 0

2 lits de 90 côte à côte. Possibilité de lit adulte supplémentaire ou lit parapluie bébé.

Salle de bains / Salle d'eau

Salle de bains avec douche
Sèche cheveux

Salle de bains privée
Sèche serviettes

Salle(s) d'eau (avec douche): 1
Douche et lavabo

WC

WC: 1
WC indépendants

WC privés

Cuisine

Réfrigérateur - congélateur à disposition dans garage

Autres pièces

Terrasse

Media

Autres équipements

Chauffage / AC

Chauffage

Exterieur

Abri pour vélo ou VTT
Jardin
Terrain non clos

Cour commune
Salon de jardin

Divers





A savoir : conditions de la location

Arrivée	Me contacter pour votre heure d'arrivée
Départ	Départ avant 11 h
Langue(s) parlée(s)	Anglais Français
Annulation/ Prépaiement/ Dépot de garantie	
Moyens de paiement	Chèques bancaires et postaux Chèques Vacances Espèces
Petit déjeuner	A l'heure qui vous convient , dans la véranda ; Confitures maison. Moments de partage avec la propriétaire qui saura vous conseiller pour visiter sa région.
Ménage	Ménage assuré par mes soins
Draps et Linge de maison	Draps et/ou linge compris
Enfants et lits d'appoints	Lit bébé Lit d'appoint pour 3ème personne
Animaux domestiques	Les animaux ne sont pas admis.

Tarifs (au 21/01/26)

Le Moulin de Taingy

Tarif standard pour 2 personnes 80 €. Petit déjeuner compris. Réduction de 10 € pour 1 personne seule ; Supplément de 30 € par nuit pour une 3ème personne . Taxe de séjour 0,83 € par personne et par nuit.

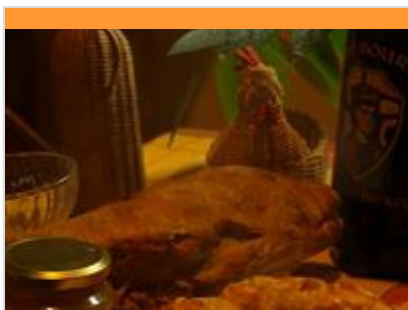
Tarifs en €:	Tarif 1 nuit en semaine (L, M, M, J, D)	Tarif 1 nuit en weekend (V ou S)	Tarif 2 nuits weekend (V+S)	Tarif 7 nuits semaine
du 01/01/2026 au 01/01/2027	80€	80€	160€	

Mes recommandations

Découvrir La Puisaye

Top 10

OFFICE DE TOURISME PUISAYE-FORTERRE
WWW.PUISAYE-TOURISME.FR



Le Moulin de Vanneau

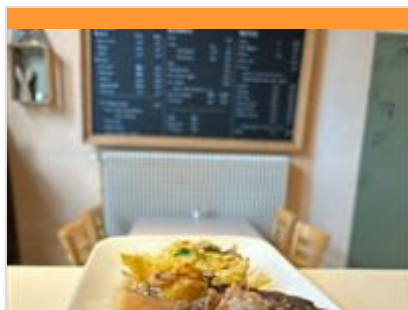
☎ 03 86 45 59 80
chemin du Moulin

💻 <http://www.moulin-de-vanneau.fr>

5.7 km
📍 SAINTS-EN-PUISAYE



Une parenthèse dans le temps ! Moulin à eau en fonctionnement. Ferme d'antan vivante. Sentier botanique. Musée et collection d'outils anciens. Au Moulin de Vanneau : convivialité, culture, détente... Mais aussi gastronomie locale. Nous vous accueillons à l'ombre des aulnes, sur une terrasse longeant le bief du moulin ou dans la belle salle de l'auberge nichée dans l'ancien grenier à grains. Vous pourrez déguster les produits de la ferme à travers une cuisine alliant tradition et découverte (fras à la sauge, terrine aux herbes du potager, agneau aux épices rôti au four à bois, clafoutis à la rhubarbe... et jus de pomme, bières ou vins issus de l'agriculture biologique ou biodynamique.



L'Escale Lainsecq

☎ 09 81 94 83 95
6 Grande Rue

12.6 km
📍 LAINSECQ



Restaurant traditionnelle à Lainsecq en Puisaye-Forterre.



J' M C A

☎ 03 86 34 33 41
12, rue André Vildieu

💻 <http://www.jmca-restaurant.fr>

15.6 km
📍 COULANGES-LA-VINEUSE



Au cœur d'un joli village bourguignon entouré de vignes et de cerisiers, le restaurant J'MCA est situé à côté de l'église Saint-Christophe et sa place. Vous pourrez y déguster, dans une atmosphère agréable et chaleureuse une cuisine traditionnelle et gourmande.



La Mée Coinchotte

☎ 03 86 44 20 32
11 rue Paul Bert

15.7 km
📍 TOUCY



La Mée, restaurant emblématique de Toucy avec sa belle terrasse et une salle de restaurant ouverte sur la rue principale du village. Un côté pizzeria, l'autre plutôt brasserie. Un travail de qualité avec des produits savoureux et frais.



Cafétéria La Mirandole

☎ 03 86 27 37 38
Rue Clément Ader

💻 <https://www.adapeiservices.fr/>

18.2 km
📍 CLAMECY



Tous les midis, du lundi au vendredi, la Cafétéria de la Mirandole vous accueille dans un décor « bistro ». La salle entièrement climatisée et d'une capacité de 130 places vous garantit une bonne rapidité de service. Chaque jour vous avez le choix entre plusieurs plats du jour, grillades ou pizzas, sachant que pour ces deux derniers plats, vous passez commande au self et votre grillade ou pizza vous est servie à table. La cuisine régionale proposée vous séduira par le très bon rapport qualité prix, des desserts « maison » vous sont proposés quotidiennement. Pour bien clôturer votre repas, nous vous proposons une variété de 4 cafés et 2 thés. De plus les clients qui le souhaitent peuvent bénéficier gratuitement d'une carte de fidélité générant une remise immédiate de 5%. De même, pour les entreprises intéressées, nous facturons en fin de mois les repas servis par deux salariés.

Mes recommandations (suite)

Découvrir La Puisaye

Top 10

OFFICE DE TOURISME PUISAYE-FORTERRER
WWW.PUISAYE-TOURISME.FR

EN BOURGOGNE
LA PUISAYE
A DU GÉNIE!



Parc Animalier de Boutissaint

21.9 km
📍 TREIGNY-PERREUSE-SAINT-
COLOMBE 🍴 6

Un restaurant unique aux saveurs du monde, face à la fabuleuse plaine des Cerfs.



Auberge du Lac

☎ 03 86 74 03 23
Reservoir du Bourdon
💻 <https://www.aubergedulacdupourdon.fr>

22.9 km
📍 SAINT-FARREAU 🍴 7

Restaurant situé au bord du lac du Bourdon offrant une vue panoramique sur le lac. Notre cuisine est conviviale et goûteuse. Nous proposons les pauses repas mais aussi les pauses détente sur notre terrasse accompagnées d'une glace ou d'une crêpe.



Le Bourgogne

☎ 03 86 51 57 50
15, rue de Preuilly
💻 <http://www.lebourgogne.fr>

23.0 km
📍 AUXERRE 🍴 8

Demeure moderne, un lieu de charme et assez cosy, pour une rénovation récente, dans les tons bruns et taupe, proche du stade de l'AJA.



La Tour d'Orbandelle

☎ 03 86 52 31 46
34, place des Cordeliers
💻 <https://www.la-tour.restaurant/>

23.1 km
📍 AUXERRE 🍴 9

En plein cœur du centre historique d'Auxerre, venez profiter de notre restaurant d'une capacité d'accueil de plus de 150 couverts. Au rez-de-chaussée, nos deux terrasses lumineuses, hiver comme été, ainsi que notre salle principale continuent de vous accueillir dans une ambiance colorée. A l'étage, vous profiterez de la vue sur la vieille ville dans une atmosphère cosy et chaleureuse. Pour vos repas d'affaire, de famille ou tout autre événement, pensez à réserver la salle à l'étage. Nouveau ! Terrasse extérieure.



Le Cercle

☎ 03 86 52 46 06
68 rue de Paris

23.1 km
📍 AUXERRE 🍴 K

Spécialités orientales : couscous, tagine et pâtisseries. Salon oriental et terrasse d'été dans le jardin.

Mes recommandations (suite)

Découvrir La Puisaye

Top 10

OFFICE DE TOURISME PUISAYE-FORTERRER
WWW.PUISAYE-TOURISME.FR



La Pause Gourmande

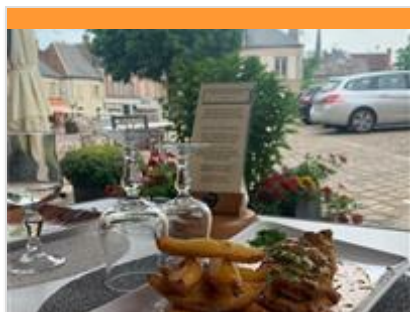
☎ 03 86 33 98 87
65 bis rue de Paris

📄 <http://www.lapausegourmande-89.com>

23.1 km
📍 AUXERRE



Restaurant de type traditionnel. Cuisine ouverte. Produits maison. Salon de thé. Ouvert de 9 h à 17 h 30, du mardi au samedi.



Auberge La Demoiselle

☎ 03 86 74 10 58
2, place de la République

📄 <https://www.auberge-lademoiselle.com>

25.8 km
📍 SAINT-FARGEAU



Cette bâtisse du XIXe siècle occupe une place privilégiée face au château. Le portrait de Mademoiselle de Montpensier, cousine de Louis XIV, exilée à Saint-Fargeau, orne la cheminée en briques de la salle à manger avec sa décoration jaune, gaie et chaleureuse. Sous les poutres apparentes des deux salles rustiques tout comme sur la terrasse d'été fleurie et abritée, vous aurez tout le loisir de découvrir et déguster la cuisine régionale variée préparée avec soin par le Chef qui vous propose un choix de quatre menus et sa carte. La réservation est conseillée. Pour vos banquets, repas de famille ou d'affaire consultez nous, nous vous proposerons des solutions adaptées à vos souhaits.



Ferme Équestre de Pesteau

☎ 03 86 41 64 64#03 86 41 64 64
Pesteau-le-Bas n°19

9.0 km
📍 MERRY-SEC



Labellisé Centre Équestre, Pony-club et Centre de Tourisme Équestre. Baby-pony à partir de 3 ans, balades pour tout public, stages pour enfants, randonnées d'une journée à une semaine. Accueil d'individuels, de familles, de groupes et de C.E. Spécialisé en T.R.E.C. (Techniques de Randonnée Équestre de Compétition).



Parc Aventure du Bois de la Folie

☎ 03 86 74 70 33

Route Départementale 185

📄 <https://www.natureadventure.fr>

22.0 km
📍 TREIGNY-PERREUSE-SAINTE-COLOMBE



Le Parc du Bois de la Folie : dans un cadre naturel exceptionnel, de multiples activités pour partager des moments inoubliables !
ACCROBRANCHE : Quatorze parcours en hauteur pour tous les niveaux, petits et grands. Plus de 200 jeux et 40 tyroliennes réparties sur un magnifique bois clos de 8 hectares. En haut des arbres, des parcours pour tous, de plus accessibles aux plus osés pour les adeptes de défis et de sensations. A partir de 4 ans.
EXPLOR' GAME : Retrouver la trace de l'espion disparu dans la forêt, résoudre les énigmes et combattre les ennemis. Un jeu en plein forêt (à partir de 2 personnes) sur une tablette (fournie). Les jeunes de 8 à 11 ans doivent jouer avec un adulte.
PAINT BALL : Alliant stratégie, précision et fair-play, le paint-ball vous offre tous les ingrédients d'une expérience unique et inoubliable dans un cadre naturel exceptionnel. Venez vous



Lac du Bourdon

☎ 03 86 74 10 07
La Calanque

22.0 km
📍 SAINT-FARGEAU



En Puisaye, c'est "the place to be" des activités nautiques de plein air. Le lac du Bourdon offre de nombreuses activités : aviron, voile, pêche, randonnée, loisirs équestres, pédalos...vous en voulez plus ? Alors testez le paddle sur les rives du lac ou le kayak polo pour vous défouler. Le canoë vous permettra aussi de découvrir la faune et la flore protégée en toute discrétion. Envie de piquer une tête ? direction la plage et sa baignade surveillée en été (du 01/07 au 31/08 : en semaine 11 h - 18 h, weekend 11 h - 19 h, sauf le mardi 12/08 fermée). Restauration et camping.

Mes recommandations (suite)

Découvrir La Puisaye

Top 10

OFFICE DE TOURISME PUISAYE-FORTERRER
WWW.PUISAYE-TOURISME.FR



Le Mystère de la rivière rouge - Enquête

☎ 03 86 74 10 07

Place de l'Hôtel de Ville

📱 <https://www.legendr.app/>

25.8 km
📍 SAINT-FARGEAU



Panique à Saint-Fargeau ! Chaque semaine depuis quelque temps, la couleur de l'eau vire au rouge et personne n'en a l'explication. Muni de votre smartphone, découvrez le patrimoine et l'histoire de la ville pour mener l'enquête et trouver les responsables. Vous êtes prêts ? (Captation 360° du beffroi, vidéos, mini-jeux, audio et parcours inspiré de faits réels). Circuit familial facile de 800 mètres, accessible en poussette. Durée : 1h. Gratuit. Pour télécharger ce parcours, voici les différentes étapes : 1. Téléchargez l'application gratuite Legendr via votre play store ou apple store. 2. Sélectionnez la ville de Saint-Fargeau. 3. Téléchargez gratuitement le parcours. 4. Besoin d'aide lors de votre balade ? N'hésitez pas à activer le point d'interrogation ? en haut à droite de votre écran. Bonne aventure !



Sentier Colette

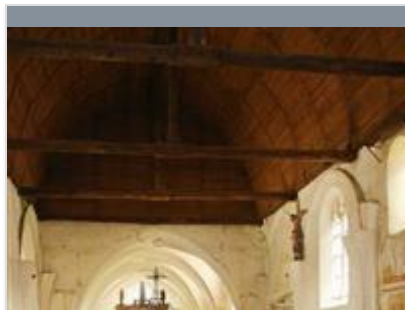
☎ 03 86 45 61 31

📱 <https://www.puisaye-tourisme.fr/prepa>

16.1 km
📍



Départ depuis le musée Colette (parking de la Place Blanche). (D/A) Descendre l'allée de tilleuls pour rejoindre la Rue de La Roche à prendre à droite sur 50m pour obliquer à gauche dans la Rue Colette. (1) Passer entre sa maison natale à gauche et le jardin "de devant" à droite. Tout de suite après, prendre à droite la Rue des Gros Bonnets, puis en face la Rue du Bourg Gelé (le bâtiment de la Poste sera à votre gauche). À l'intersection, face au Monument aux Morts, descendre par la gauche la route de Saint Amand sur 80m, la quitter dans le virage à 90° pour prendre en face, la Rue de Moutiers. Après le pont sous la voie ferrée, tourner à droite sur le chemin qui mène à la Marseillaise. (2) Arrivé à ce hameau, prendre avant la voie ferrée le chemin de gauche. Continuer sur ce chemin principal. Après la dernière maison sur la gauche, un petit chemin situé sur la



Peintures murales en Puisaye-Sainte Anne, Saint Pierre et Saint Fiacre

☎ 03 86 74 10 07

📱 <https://www.puisaye-tourisme.fr/prepa>

25.8 km
📍



Le départ se fait depuis le parking Place de la République à Saint-Fargeau (d'autres parking très proches possibles). (D/A) Les clés en poche (voir § info pratiques), dos à l'Office de Tourisme, se diriger en face en suivant la Rue Michel Lepelletier. Franchir le Ru du Bourdon et arriver à l'église. Tourner dans la ruelle de droite en gardant l'église à main gauche. Arrivé à la route, prendre à droite sur quelques mètres et se faufiler dans la Rue du Bourgneuf. Au croisement avec la Rue Raymond Vernay, tourner à droite dans la piste tracée (trottoir assez large) en respectant le cheminement des piétons. (1) Dans la courbe, laisser la route filer sur la gauche et partir direction Treigny (D185). Suivre cette voie pour aboutir à la digue du réservoir du Bourdon. (2) Partir sur la gauche dans le chemin qui longe le lac à droite et la colonie de vacances sur la gauche. À la première



Le Circuit des Enseignes de Taingy

0.7 km

📍 LES HAUTS DE FORTERRER



A travers un circuit de 2 km, l'association des Amis du Patrimoine a souhaité mettre en lumière un pan de l'histoire locale oublié en installant 28 enseignes d'artistes contemporains sur les maisons qui accueilleraient artisans et commerçants à la fin du XIXe siècle, afin de donner la pleine mesure de l'activité économique d'alors et d'en conserver la mémoire.



Carrière Souterraine d'Aubigny

☎ 03 86 52 38 79#03 86 41 91 90

Hameau d'Aubigny Taingy

📱 <https://carriere-aubigny.com/>

1.6 km

📍 LES HAUTS DE FORTERRER



La pierre de cette carrière exploitée depuis des centaines d'années a été utilisée pour la construction de l'Opéra, de l'hôtel de ville de Paris, du Conservatoire national des arts et métiers, des cathédrales d'Auxerre et de Sens et de nombreux édifices publics. L'extraction des blocs de pierre a laissé place à d'impressionnantes grottes portant les traces des lances et des aiguilles, seuls outils utilisés par les carriers pendant des siècles. Vous pouvez visiter le lieu à travers un parcours ludique et numérique, sur l'application Legendr pour résoudre cette énigme.

Mes recommandations (suite)

Découvrir La Puisaye

Top 10

OFFICE DE TOURISME PUISAYE-FORTERRER

WWW.PUISAYE-TOURISME.FR



La Ferme du Moulin de Vanneau

☎ 03 86 45 59 80
5 chemin du moulin

🌐 <http://www.moulin-de-vanneau.fr/>

5.7 km
📍 SAINTS-EN-PUISAYE



Envie de passer un moment sympa en famille ? Bienvenue au Moulin Vanneau, une ferme d'antan où oies, chats, poneys ou encore cochons vivent comme au bon vieux temps. Pourquoi ne pas découvrir les lieux lors d'une balade à Poney ou à cheval de trait ? Découvrez ensuite le fonctionnement du moulin à eau toujours en activité. La fabrication de farine n'aura plus de secret pour vous et sentez-vous cette odeur de bon pain chaud ? Avec un peu de chance vous assisterez à la cuisson dans le four à pain. Quant à l'écomusée, il vous transportera au siècle dernier. Pour terminer, partez à la découverte des marais de la vallée du Branlin au travers un sentier de promenade pour découvrir ce site naturel remarquable. Mais ça donne faim tout ça ! Pas de soucis, sur place l'auberge vous permettra de recharger vos batteries avec de bons plats bio et locaux en terrasse ou à l'intérieur.



Château-Fort des Comtes d'Auxerre et de Nevers

☎ 03 86 41 51 71
17, rue du Château

🌐 <https://www.chateau-de-druiyes.com/>

7.7 km
📍 DRUYES-LES-BELLES-FONTAINES



Du château, il reste les murs et les tours d'enceinte ainsi que l'imposante poterne avec ses imposants mâchicoulis, qui défendait l'entrée principale (sur trois étages, dont la terrasse accessible lors de la visite). L'importance de ces vestiges, leur situation au sommet d'un piton rocheux, confèrent à l'ensemble une majesté et une puissance impressionnantes. Nombreuses expositions à l'intérieur. À ne pas manquer, dans la ville basse, la belle église romane dédiée à saint Romain et le tilleul classé, le lavoir, la maison natale de Jean-Roch Coignet, l'auteur des célèbres Cahiers du capitaine Coignet et celle de l'ingénieur Jean Bertin, le père de l'aérotrain. Aire de pique-nique et jeux pour enfants vers les sources de la Druiyes.



Musée de la Bataille de Fontenoy

☎ 03 86 44 02 18
Rue Marien

🌐 <https://www.bataille-fontenoy841.fr/>

8.7 km
📍 FONTENOY



C'est à Fontenoy-en-Puisaye qu'eut lieu le 25 juin 841, l'importante bataille qui opposa les trois petits fils de Charlemagne : Lothaire, Louis le Germanique et Charles le Chauve, prélude au traité de Verdun signé en 843 qui consumma le partage de l'Empire (un obélisque commémoratif se trouve route de Thury). Au rez-de-chaussée, maquettes de Jacques Perreaut et peintures de Fabienne Dubois évoquant le site de la bataille (sculptures à découvrir dans le bourg). À l'étage, un combattant carolingien armé vous attend. Revivez cette page d'histoire grâce à une maquette animée de bande-son. Le musée s'est enrichi de pointes de lances trouvées sur le site.



Le Marais d'Andryes

☎ 06 82 88 89 62
Etang de Cornoy D 39

🌐 <https://www.marais-andryes.fr>

9.4 km
📍 ANDRYES



Une balade sensorielle et dépaysante au cœur d'un site naturel unique et préservé. Trois sentiers d'interprétation s'offrent à vous : découverte (4km), naturalité (500m), perception environnementale (500m), permettant à chacun de vivre intensément sa relation directe et fondamentale à la nature. Le guide du visiteur que vous trouverez à l'entrée du marais vous donnera les informations nécessaires sur le patrimoine rural lié à cette zone naturelle de l'Yonne.



Centre Régional d'Art Contemporain

☎ 03 86 44 02 18
Château du Tremblay

🌐 <https://crac-fontenoy.fr/>

9.5 km
📍 FONTENOY



Au Centre d'Art de Fontenoy, trois espaces permanents sont dédiés : - l'un à M^{lle} Jeanne, vieille dame de 71 ans qui révéla avec des pastels tout un univers fantastique, - les deux autres à l'œuvre de Fernand Rolland, peintre et poète et Jean-Louis Vetter, sculpteur ; tous deux fondateurs du Centre Régional d'Art Contemporain. Deux expositions temporaires sont proposées au public pendant la saison.

Mes recommandations (suite)

Découvrir La Puisaye

Top 10

OFFICE DE TOURISME PUISAYE-FORTERRER

WWW.PUISAYE-TOURISME.FR



Galerie de l'Ancienne Poste

☎ 03 86 74 33 00

Place de l'Hôtel de Ville

🌐 <https://galerie-ancienne-poste.com/>

15.8 km
📍 TOUCY



Créée sous forme associative en 1997, la Galerie de l'Ancienne Poste figure aujourd'hui en France parmi les lieux majeurs d'exposition de céramiques contemporaines. Dans le cadre d'un hôtel particulier du XVIIIe s. sont présentées des pièces uniques signées de leurs auteurs qui témoignent d'un art en constante évolution. Située à Toucy, petite ville de Puisaye-Forterre en Bourgogne, la Galerie de l'Ancienne Poste invite des céramistes de renom à venir exposer leurs dernières créations.



Maison natale de Colette

☎ 03 86 44 44 05

8-10, rue Colette

🌐 <http://www.maisondecolette.fr>

16.1 km

📍 SAINT-SAUVEUR-EN-PUISAYE



Voyagez à travers le temps à la rencontre de la plus célèbre des bourguignonnes : l'écrivain Colette. Maison et jardins ont été fidèlement reconstitués d'après les textes de l'auteur et les documents d'archives : couleurs, papiers peints, mobilier permettent de retrouver l'ambiance d'une maison bourgeoise à la fin du XIXe siècle. Tout au long de l'année, la maison de Colette vous propose également des festivals, des lectures, des conférences, des ateliers et des projections.



Château de Ratilly

☎ 06 09 12 13 74

Treigny

🌐 <https://chateauderatilly.fr/>

17.0 km

📍 TREIGNY-PERREUSE-SAINTE-COLOMBE



Au débouché d'un petit chemin de terre surgit l'impressionnante façade du Château de Ratilly, véritable forteresse médiévale construite sur des fondations du XIe s., achevée au XIIIe, puis transformée pour partie à la Renaissance. Les quatre tours d'angle, les deux tours d'entrée défendant le pont-levis, les douves, le pigeonnier entourent la charmante cour intérieure carrée. Depuis 1951, l'atelier de poterie, les expositions, spectacles et stages font de Ratilly un centre d'art de premier plan.



Le Couvent

☎ 03 86 74 75 38

4-8, rue du Couvent

🌐 <http://www.lecouventdetreigny.com>

18.8 km

📍 TREIGNY-PERREUSE-SAINTE-COLOMBE



Le Couvent est un bâtiment dont l'origine remonte aux XVe s., autrefois propriété de la Congrégation hospitalière des sœurs de la Providence de Sens. Le Couvent, réhabilité, abrite les expositions organisées par l'Association de Potiers Créateurs de Puisaye, où se côtoient les œuvres des Potiers de l'Association et celles de leurs invités. Depuis 1982, les membres de l'Association des Potiers Créateurs de Puisaye, se sont donnés pour mission de faire découvrir la céramique contemporaine dans toute sa diversité. Trois expositions installées dans les six salles du Couvent, un festival de céramique en août, ainsi que diverses animations accueillent plus de 6 000 visiteurs.



Collection particulière de vanneries

☎ 03 86 45 47 70#06 67 24 21

64#06 66 06 06 91

12, Grande rue

🌐 <https://www.vanneries-puisaye.fr/>
19.7 km
📍 DRACY



Dans l'ancienne cidrerie de Dracy, Hélène Lawson a rassemblé quelques 350 vanneries, du XVIIIe siècle à nos jours, découvertes au fil de ses séjours et de ses voyages en Asie, en Afrique et au gré des brocantes de nos régions. Elle partage avec ses visiteurs sa passion pour ces humbles objets qui témoignent de la créativité des vanniers du monde.



Le Moulin Blot

☎ 03 86 26 44 06

Route d'Entrains

💻 <http://www.bouhy.net>

19.8 km
📍 BOUHY



Ce moulin du XIXe siècle, avec sa toiture conique et pivotante à 360°, fut utilisé jusqu'au bout du XXe siècle. Restauré depuis 2006, l'association "Les amis du Moulin Blot" le fait revivre en produisant de la farine issue des blés du pays. Visite de l'intérieur du moulin : mécanisme d'écrasage par des meules en silex, tamis rotatif, charpente en chêne, système d'ouverture et de régulation du mouvement des ailes...



Guédelon, nous bâtissons
un château fort

☎ 03 86 45 66 66

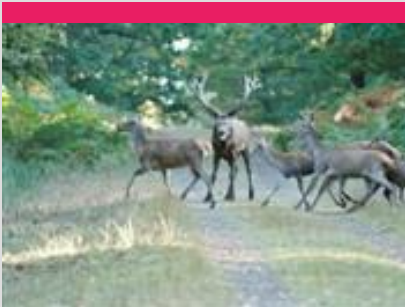
D 955

💻 <https://www.guedelon.fr/>

19.9 km
📍 TREIGNY-PERREUSE-SAINTE-COLOMBE



C'est en forêt de Guédelon, au cœur d'une ancienne carrière, que les ouvriers bâtissent chaque jour, sous vos yeux, un château fort du XIIIe siècle. Carriers, tailleurs de pierre, maçons, charpentiers, forgerons, tuiliers, menuisiers, cordiers, charretières, charbon, peintres, vanniers, herboriste, jardiniers... transforment et valorisent la pierre, le bois, la terre présents sur le site pour vous livrer les secrets des bâtisseurs du Moyen Âge. De saison en saison, les ouvriers de Guédelon relèvent ce défi hors normes. L'enceinte fortifiée, le logis et ses charpentes, la chambre et ses peintures murales, la cuisine et le cellier, les salles de tir et leurs imposantes voûtes d'ogives, la chapelle, la moitié du chemin de ronde... ont été réalisés sous les yeux de milliers de visiteurs venus visiter ce chantier unique au monde. En 2025, les ouvriers poursuivent les



Parc Animalier de
Boutissaint

☎ 03 86 74 18 18

Treigny

💻 <https://parc-boutissaint.qweekle.com/>

22.0 km
📍 TREIGNY-PERREUSE-SAINTE-COLOMBE



Vivez l'expérience Boutissaint : une immersion nature unique en Europe ! Venez éveiller vos sens et vous offrir des souvenirs inoubliables en évoluant sur 400 ha de forêt où vivent 400 animaux en totale liberté : cerfs, daims, sangliers ainsi que bisons d'Europe et mouflons en enclos. A parcourir librement, à pied, avec vos vélos ou vos chevaux.



Réservoir du lac du
Bourdon

☎ 03 86 74 10 07

22.0 km
📍 SAINT-FARGEAU



Au cœur de la Puisaye-Forterre, le Lac du Bourdon c'est l'endroit qu'il vous faut lorsqu'on aime les loisirs nautiques et de plein air : canoë-kayak, pédalos, voile, planche à voile et en juillet-août, baignade surveillée et initiation à l'aviron. Balade, camping, restauration et équitation autour du Bourdon.



Musée d'Art et d'Histoire de
Puisaye

☎ 03 86 45 73 05

5, rue Paul-Huillard

💻 <https://www.mah-puisaye.fr/>

23.7 km
📍 VILLIERS-SAINT-BENOIT



Installé dans une belle demeure bourgeoise du XVIIIe s. transformée en musée. Au rez-de-chaussée, reconstitution d'une cuisine bourgeoise poyaudine. Une bibliothèque présentant une table de changeur du XVIe s. Une salle à manger présentant un tableau attribué à Hyacinthe Rigaud (1659-1743), une collection de céramiques, un buffet art-nouveau dessiné par Paul Huillard, architecte décorateur, donateur du musée à la commune ainsi qu'une commode, une bergère et un tapis (dépôt effectué par le Mobilier National en date du 20 janvier 2022). Le partenariat conclu à cette occasion avec la mairie a une profonde signification : il marque bien que, loin d'être réservé à nos dirigeants, le Mobilier National est d'abord et avant tout le Mobilier de la Nation.

Mes recommandations (suite)



Château de Saint-Fargeau

☎ 03 86 74 05 67
Place du château

🌐 <https://www.chateau-de-st-fargeau.co>

25.7 km
📍 SAINT-FARGEAU



Au premier abord, on se heurte à l'aspect monumental et écrasant d'une maison fortifiée et défensive du XVe siècle, faite pour traverser les siècles. Mais à peine entré dans la cour d'honneur, on découvre un somptueux décor... un chef d'œuvre classique du XVIIe siècle, dessiné par le Vau. Le château de Saint-Fargeau, qui fut le berceau de la famille maternelle de l'académicien Jean d'Ormesson, est largement évoqué dans le roman de ce dernier, Au plaisir de Dieu, et a servi de cadre au tournage du feuilleton télévisé tiré de cette œuvre.



La ferme du Château

☎ 07 67 91 92 48
Allée des Platanes

🌐 <https://www.ferme-du-chateau.com/>

26.2 km
📍 SAINT-FARGEAU



La Ferme du Château est un endroit remarquable, instructif et un retour en arrière des plus agréables avec ses animaux en liberté (chèvres, veaux, poules, cochons, canards, oies...). Profitez des nombreuses animations qui raviront petits et grands : dégustez un morceau de pain sorti tout droit du four, donnez le biberon aux veaux et aux chevreaux, goûtez le lait de chèvre encore chaud, prenez soin des poneys dans la ferme, caressez tous les animaux présents !



Maison de la Mémoire potière

☎ 03 86 39 63 72

29 Faubourg des Poteries

🌐 <https://www.maisondelamemoirepotier>

27.2 km
📍 SAINT-AMAND-EN-PUISAYE



Rare vestige quasiment intact des poteries du 19ème siècle, l'ancienne poterie de Monsieur Gaubier dit Cadet aujourd'hui "Maison de la mémoire potière" offre un ensemble complet et quasi unique de bâtiments typiques de la production potière. Les visites guidées vous replaceront dans l'ambiance du début du siècle et vous feront découvrir à travers ce site l'histoire de la poterie en Puisaye. Une démonstration de tournage pourra conclure votre visite.



Ville de Saint-Amand-en-Puisaye

☎ 03 86 39 63 15

6, Grand Rue - 58310 SAINT-AMAND-EN-PUISAYE

🌐 <https://www.saint-amand-en-puisaye.fr>

27.3 km
📍 SAINT-AMAND-EN-PUISAYE



Saint-Amand a rejoint le réseau des "Villes et Métiers d'art". Au milieu d'une campagne vallonnée, venez visiter le berceau de la poterie, ses boutiques, ses nombreux ateliers où vous serez accueillis par les artisans. Ne manquez pas le musée du Grès installé dans un château du 16ème siècle et la Maison de la Mémoire potière. Crédit Photo : H. Monnier/FTM



La Fabuloserie - Musée d'art hors-normes/art brut

☎ 03 86 63 64 21
1, rue des Canes Dicy

🌐 <http://www.fabuloserie.com>

41.9 km
📍 CHARNY OREE DE PUISAYE



La Fabuloserie, ce musée d'art hors-normes/art brut, dont le nom évoque bien le merveilleux, comprend la "maison-musée" où sont présentées plus de 1 000 œuvres créées par des autodidactes, et un « jardin habité », où l'on découvre au pourtour d'un étang des œuvres d'habitants paysagistes. Sans oublier l'émouvant Manège de Petit Pierre de renommée internationale ! Petits et grands, habitués des musées ou non, cette balade de 2 h ou plus, vous ravira !

Mes recommandations (suite)



Les Sept Ecluses de Rogny

☎ 03 86 74 57 66
Rue Hugues Cosnier
🌐 <https://www.7ecluses-canaldebriare.fr/>



Un Déjeuner sur l'Herbe

☎ 03 86 44 02 59
7, rue Paul Bert
🌐 <https://biotoucy.com/>



Pâtissier Chocolatier Biscuitier Flechais

☎ 03 86 74 06 71
1, rue des Lions
🌐 <https://www.patisserie-flechais.fr/>



42.3 km 📍 ROGNY-LES-SEPT-ECLUSES



Relier « de Loire en Seine », deux bassins fluviaux par un canal à écluses alimenté par un alimenté par un bief de partage, tel était l'audacieux projet conçu à la fin du XVI^e siècle, par l'ingénieur Hugues Cosnier, encouragé par Henri IV et son ministre Sully. La réalisation du canal - l'actuel canal de Briare - commença en 1604 : douze mille ouvriers y travaillèrent, protégés des menaces des grands propriétaires terriens par six mille hommes de troupe. Un exceptionnel ouvrage d'art, constitué de six, puis de sept écluses accolées, permet de franchir un dénivelé de 24 mètres. Mises en service en 1642, elles fonctionneront sans interruption jusqu'en 1887, date d'ouverture d'un nouveau tracé contournant la colline, avec six écluses espacées, adaptées au nouveau gabarit Freycinet. Les Sept-Écluses de Rogny restent un ouvrage d'art étonnant.

15.7 km 📍 TOUCY



Magasin regroupant 8 producteurs bio cultivant ou transformant leurs produits (fromages, charcuterie, viande, produits laitiers, fruits et légumes...).

25.8 km 📍 SAINT-FARGEAU



Spécialités maison : macarons de la Puisaye (délicieux petits gâteaux moelleux aux amandes), les croquets tendres (gâteaux tendres et friable, idéal à déguster avec un thé ou un café).



Map data ©2026 Google

